

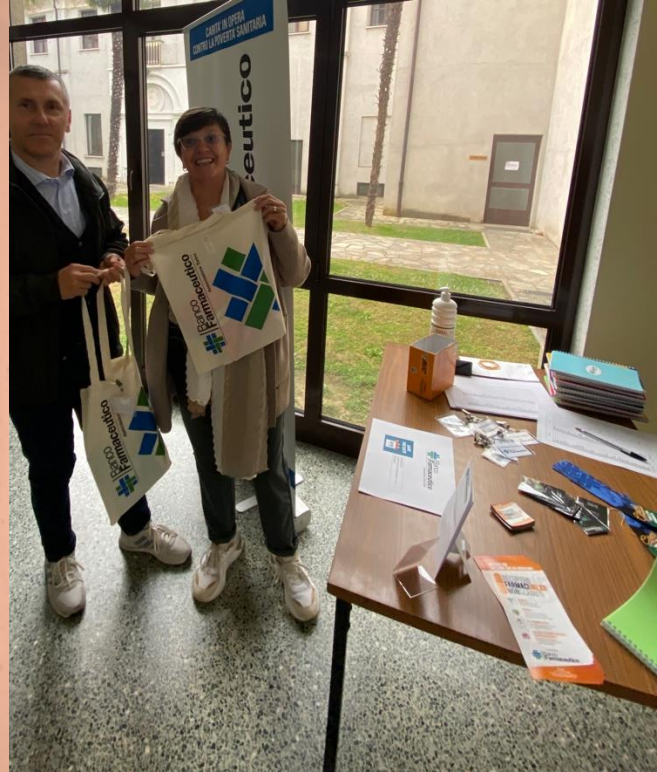


# Giornata dei volontari Banco Farmaceutico di Torino



## Report della Giornata

13/10/2024





# Cosa abbiamo fatto

1. [Chi è On!](#)
2. [Perché siamo qua](#)
3. [Come genera valore Il Banco Farmaceutico di Torino](#)
4. [Essere volontari del Banco Farmaceutico di Torino](#)



# Chi siamo e a cosa ci ispiriamo



trasformazioni generative





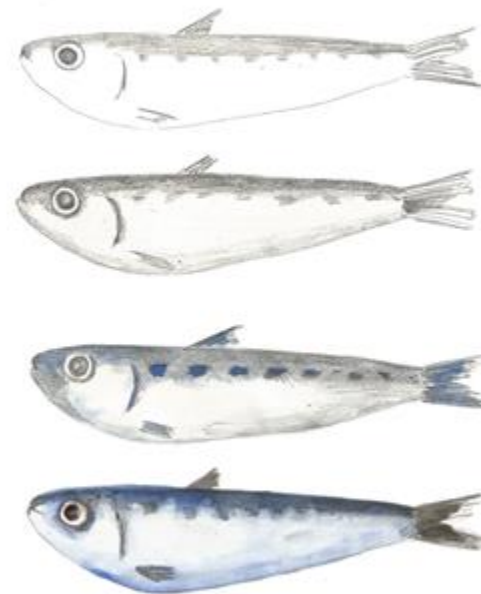
## Le origini di On!

**On!** è una **srl impresa sociale** che nasce come spin-off operativo di **Comm.On!**, APS fondata nel **2017** su iniziativa di un gruppo di persone, prima che professionisti, provenienti da culture, territori e storie diverse.

Allora come oggi crediamo nell'**ontologica distintività** del Terzo Settore e della sua **necessarietà** per un sviluppo (davvero) sostenibile del nostro paese.

Oggi come allora pensiamo che l'**imprenditorialità** sia una delle forze trasformative più potenti per sviluppare la capacità di comunità e territori nel **generare benessere**, per sé e per gli altri.

Ciò che ci unisce e muove è potenziare l'**inter-indipendenza** tra Terzo Settore, Imprese, Pubblica Amministrazione e cittadinanza.





# La nostra missione

Valorizziamo la capacità delle persone di dar vita insieme a processi di trasformazione generativa, che abbiano come risultato:

- Lo sviluppo di organizzazioni contributive e sostenibili
- La costruzione di alleanze per il valore condiviso tra eccellenze aziendali, amministrazioni lungimiranti, buone pratiche di innovazione sociale e comunità di cittadini

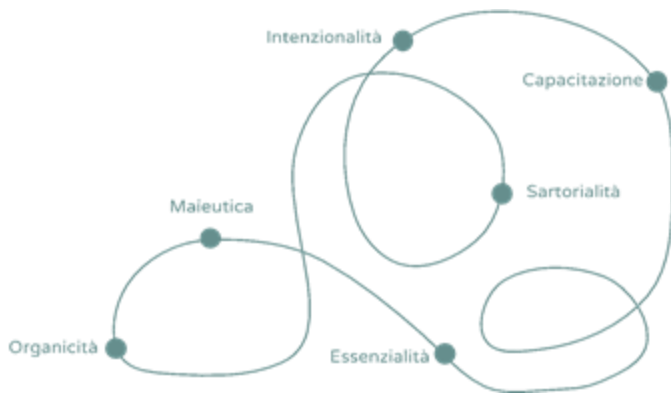






## Il nostro approccio

La Generatività Sociale costituisce la prospettiva che alimenta e indirizza il nostro agire, ogni nostro intervento è guidato dai seguenti principi stilistici:



**Essenziale** – lavoriamo mossi dall’utopia operativa di massimizzare il valore generato, minimizzando lo sforzo (economico e non) da parte del cliente

**Sartoriale** – cuciamo il percorso di consulenza su misura dell’organizzazione, della sua storia e dei suoi obiettivi, così come dei suoi limiti e potenzialità

**Capacitante** – cerchiamo di trasferire il massimo know-how possibile alle organizzazioni che accompagniamo, per renderle il prima possibile autonome

**Intenzionale** – la trasformazione organizzativa muove sempre dalla volontà dell’ente, e in particolare della sua leadership, di migliorare uno stato esistente

**Maieutico** – non proponiamo soluzioni predefinite ma un percorso condiviso di individuazione e valorizzazione delle risorse già esistenti dentro e fuori l’organizzazione

**Organico** – la nostra lettura dell’organizzazione è quella di un “essere vivente”, formato da persone, con i loro pregi e difetti, non un orologio meccanico di precisione



# I nostri valori fondanti



**Contributività**



**Innovatività**



**Generosità**



**Inter-  
generazionalità**



**Sostenibilità**



**Sperimentaltà**



**Cura**







# L'eco-movimento della Generatività Sociale

On fa parte dell'eco-movimento della Generatività Sociale insieme a Comm.On!, il centro di ricerca ARC dell'Università Cattolica di Milano, E'One Abitare Generativo e dal centro di co-ricerca e sperimentazione di Genialis, con le quali condivide l'origine e il pensiero, sviluppandolo e riproponendolo in diverse declinazioni alle imprese, al Terzo Settore, al settore pubblico e alla società civile.

Promosso e animato da



In sinergia con



Co-ricerca e sperimenta  
tramite



Realizza grazie a





# Perché siamo qua





# Conosciamoci!

## foto

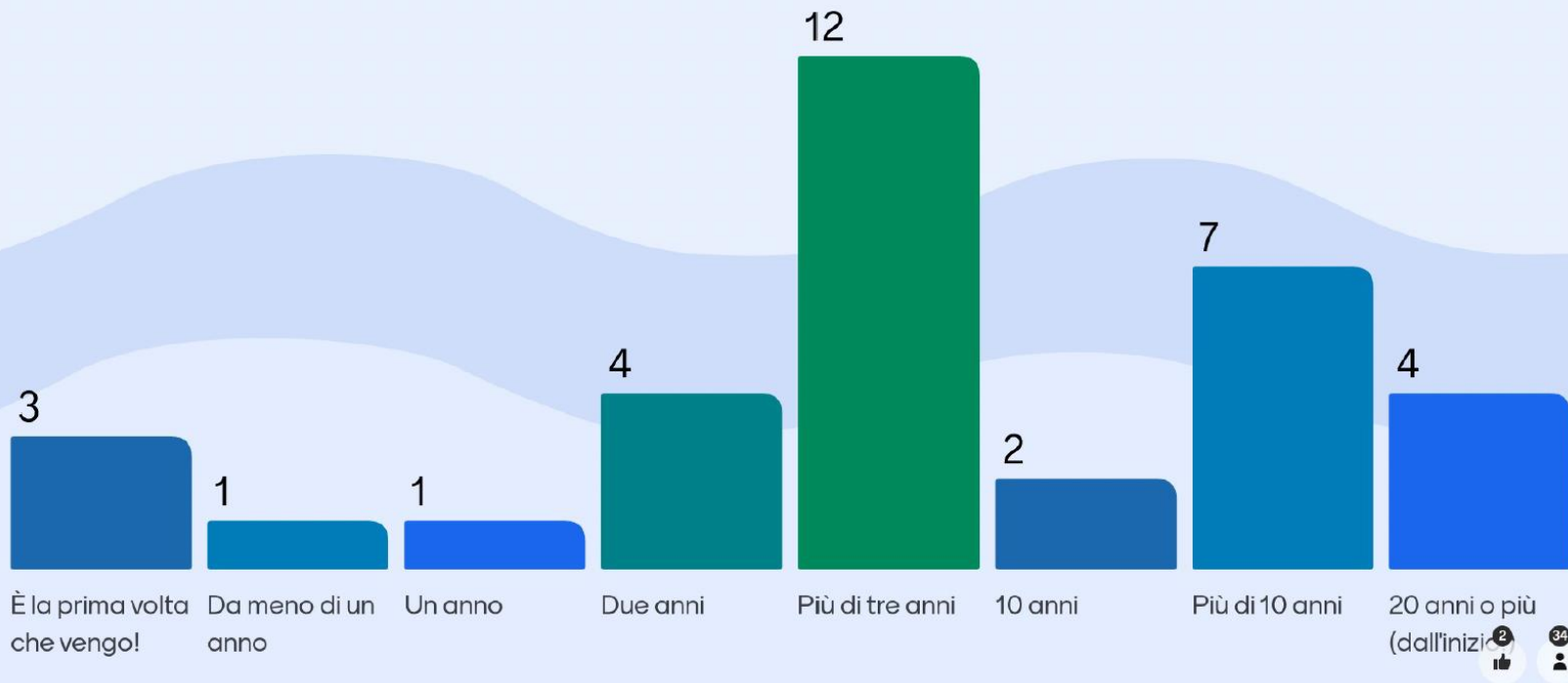


Mentimeter



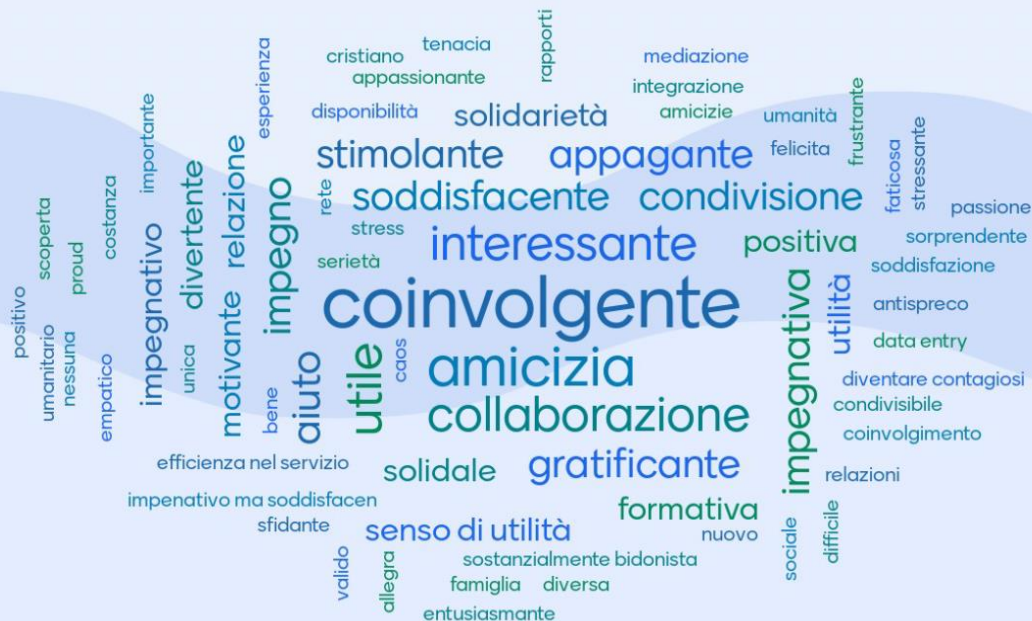


# Da quanto fai il volontario in Banco?



# Descrivi la tua esperienza di volontariato in Banco

125 responses







# Come A partire da cosa?

Riflessioni e spunti

foto







Far sì che  
qualche  
cosa stia

---

**restituire** *fr.* restituer; *sp.* e *port.* restituir: dal *lat.* RESTITŪERE composto di RE *addietro*, di nuovo e STITŪERE per STATŪERE *far sì che qualche cosa stia* (e in composizione *porre*), che tiene a STĀRE *stare* (v. *Statuire*).

Ristabilire, Rimettere nello stato primitivo; Rendere altrui ciò che prima era in suo possesso, vale a dire ciò che ha prestato, o consegnato, o gli fu tolto.

Deriv. *Restituiménto*; part. pass. *Restituito* [= *lat.* restitūtus]; *Restitutóre-tríce*; *Restituzióne*.



Dare ognuno il proprio  
contributo

# ATTENZIONE

Saper vedere, far uscire dall'invisibilità, fermarsi



## SOLLECITUDINE

Dedicarsi, spendersi, affezionarsi,  
investimento libidico



**IMPEGNO**  
Capacità di investire le proprie energie e attribuire  
valore a qualcosa



# Generare

La radice latina «**gen**» esprime l'idea di qualcosa che «**viene alla luce**» o «**germoglia**»

Generosità

*Genitore*

*Ingegno*



«Ciò che è vivo dà frutto»

F. Schelling





# La generatività sociale

È un **diverso modo** di pensare e di agire.

È ispirata alla metafora biologica del **GENERARE** e si può estendere alla sfera organizzativa e sociale.



*Percorrere  
diversamente*





Essere generativi  
significa  
*«desiderare»*





... ma anche  
«*lasciare  
andare*»





## È stare e agire...

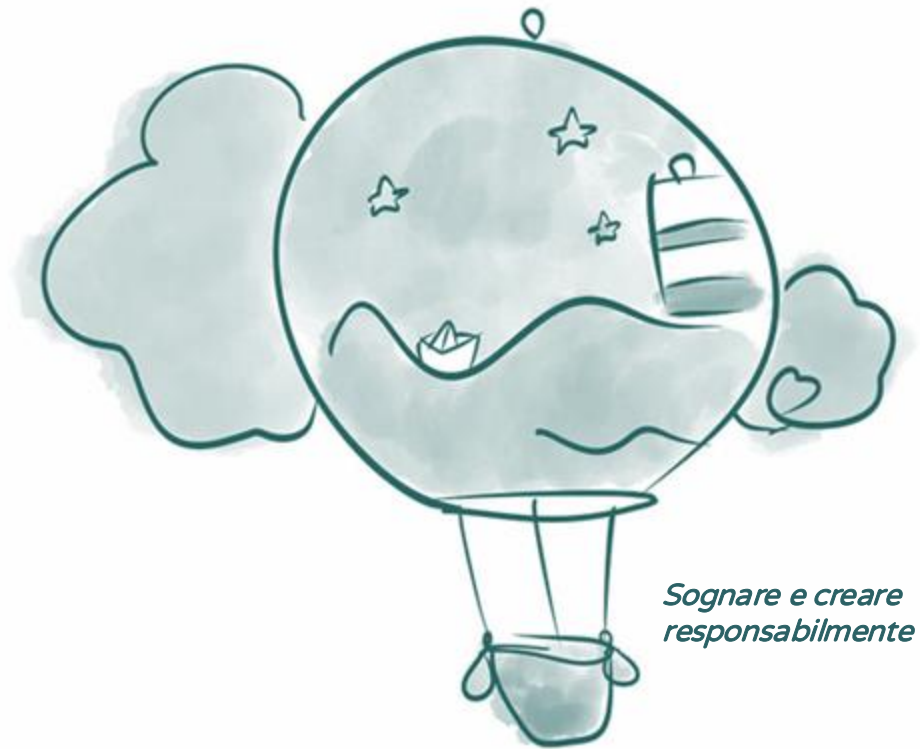


...in maniera consapevole e intenzionale.

Un libera scelta, che nasce dal desiderio di accogliere l'«**ALTRO**» nella formulazione del proprio «**ESSERE**», rispettosi del contesto e aperti al futuro.



**È un'azione creativa  
connessa  
e responsabile**



*Sognare e creare  
responsabilmente*



**È eccedenza  
e non eccesso**



*Un cuore che  
esonda*



## Fasi e dimensioni del generare

Le fasi



DESIDERARE



METTERE AL  
MONDO



CURARE



LASCIARE  
ANDARE

Le dimensioni



intersoggettività



intertemporalità



contestualità



## La Generatività sociale

Contributo video di Chiara  
Giaccardi, Università Cattolica  
[Clicca qui per vedere il video!](#)







# Come genera valore il Banco Farmaceutico di Torino

Elementi emersi dai nostri  
percorsi insieme





# Come funziona il Banco?

## Visione e missione\*

Visione	Missione
Diventare il punto di riferimento sul territorio provinciale e regionale nel settore del contrasto alla povertà sanitaria	La missione, derivante da quella della Fondazione Banco Farmaceutico, è rappresentata dal contrastare la povertà sanitaria attraverso la raccolta e la distribuzione di prodotti farmaceutici e sanitari a enti del terzo settore che a loro volta distribuiscono a persone in condizione di fragilità.

\*Visione e missione ricostruite nel percorso Next Generation You 2022 con BFTO a partire dai documenti forniti.



# Come funziona il Banco? Organigramma

Assemblea dei soci  
soci anno 2022: 47

Consiglio Direttivo e Presidenza

Direzione Generale

Amministrazione

Logistica  
Acquisti

Area Pharma

Fundraising

Progettazione  
Comunicazione



# Come funziona il Banco?

## Struttura organizzativa

### Staff

- il personale di Banco Farmaceutico è composto da 2 dipendenti e da 4 collaboratori continuativi
- l'età media è di 60 anni
- il 17% è nell'ente da almeno 20 anni
- più dell'80% dello staff è di sesso femminile

Ruolo	Numero	Competenze	Mansione
direttore	1	educatore professionale	direzione generale, relazioni istituzionali, coordinamento volontari e team, acquisizione necessità enti
resp. logistica e magazzino	1	sales manager	acquisti, divisione e distribuzione farmaci e non farmaci
resp. fundraising	1	sales manager	relazione con aziende
progettista	1	laurea in lettere	progettazione sociale, attività di reporting, monitoraggio ex post
resp. comunicazione	1	laurea in lettere	gestione sito e social media, copywriting
segreteria	1	laurea in giurisprudenza	redazione documenti associativi, relazione enti e volontari
contabile	1	impiegata contabile	tenuta della contabilità ordinaria, controllo budget



# Come funziona il Banco?

## Struttura organizzativa

### Volontari

- 52 volontari
- età media di 60 anni e in prevalenza di sesso femminile

Ruolo	Numero	Mansione
presidente	1	presidenza
vicepresidente	1	vice presidenza
resp. sanitario	1	supervisione, coordinamento
resp. farmacie	1	supervisione, controllo e relazioni con farmacie aderenti
resp. magazzino farmaci	1	supervisione, referente per le preparazioni galeniche
coordinatore volontari GRF Torino	1	coordinamento con i responsabili di zona, supervisione reclutamento volontari, controllo ex post presenza volontari e qualità servizio
coordinatore volontari GRF provincia	1	coordinamento con i responsabili di zona, supervisione reclutamento volontari, controllo ex post presenza volontari e qualità servizio
coordinatore volontari RFV	1	supervisione volontari
ripartizione farmaci	1	ripartizione farmaci secondo fabbisogno enti

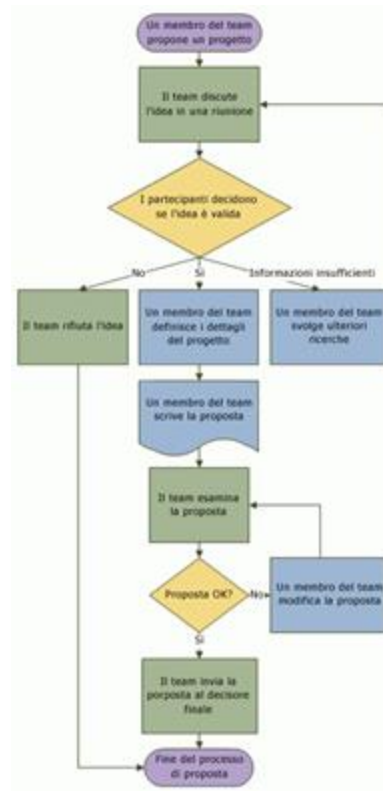


# Come funziona il Banco?

## I processi organizzativi

Un processo è una serie di attività o operazioni sequenziali, interconnesse, progettate per raggiungere un determinato obiettivo o risultato.

In sintesi, un processo è un insieme sistematico e organizzato di attività che trasformano risorse (input) in risultati desiderati (output), seguendo un percorso definito e utilizzando risorse specifiche.





# Come funziona il Banco?

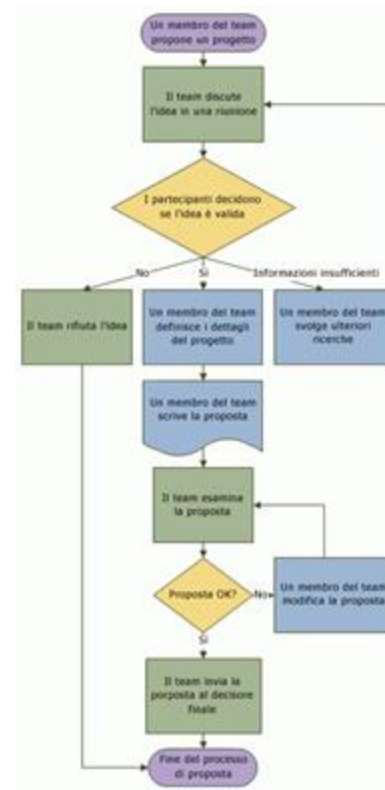
## I processi organizzativi

Nella nostra analisi abbiamo distinto i processi primari (che coinvolgono i beneficiari) e i processi di supporto (ossia quelle attività trasversali che garantiscono la continuità dell'operatività)

Nella nostra analisi abbiamo individuato con il gruppo di lavoro di Banco 4 processi primari:

1. Pharma Action
2. Training
3. Logistica e acquisti di farmaci, parafarmaci e beni di salute
4. Acquisizione funding mix

N.B. In questa presentazione riportiamo solo i processi che vedono coinvolti prevalentemente i volontari



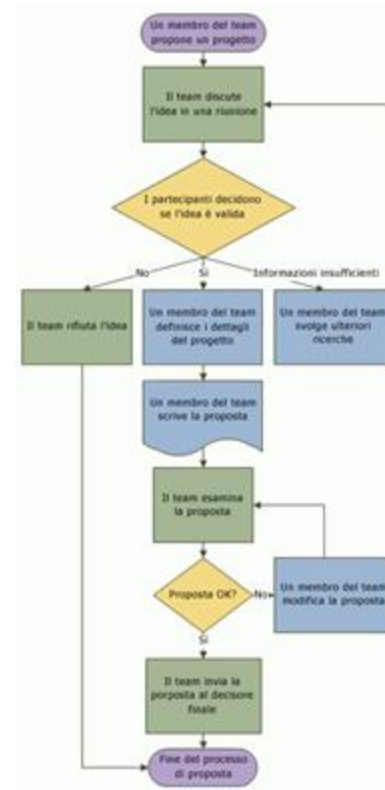


# Come funziona il Banco?

## I processi organizzativi

L'Ente è dotato di 3 processi di supporto strutturati e presidiati:

- Indirizzo e controllo
- Amministrazione
- Comunicazione

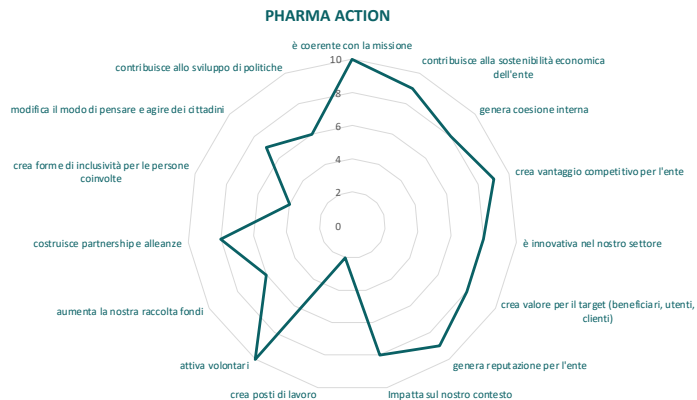






# Come funziona il Banco?

## I processi primari/Pharma action



Il processo rappresenta l'attività principale del Banco Farmaceutico e ha lo scopo di raccogliere - come da statuto - farmaci, parafarmaci e beni di salute a favore dei beneficiari diretti, ossia le più 90 organizzazioni di terzo settore convenzionate incaricate di distribuirli a titolo gratuito ai beneficiari indiretti, le persone in condizione di fragilità.

La modalità di raccolta avviene attraverso le donazioni da privati, aziende o aziende farmaceutiche oltre che attraverso l'annuale Giornata di Raccolta del Farmaco ed è gestita e coordinata dallo staff dell'ente attraverso l'attivazione dei volontari dell'organizzazione.

Il processo occupa il 46% rispetto al totale delle ore allocate dal personale, dimostrando la sua natura principale, generando un vantaggio competitivo e reputazionale per l'ente per la peculiarità del prodotto distribuito.

Il processo è adeguatamente standardizzato anche se attualmente risente della mancanza degli spazi idonei sia a livello di back office (ufficio) che di uno spazio adeguato a coordinare al meglio le attività di magazzino, come segnalato dall'ente nei colloqui; uno spazio di questo tipo può diventare nel tempo un luogo di aggregazione, includendo maggiormente i beneficiari (gli enti) nel processo.



## PHARMA ACTION

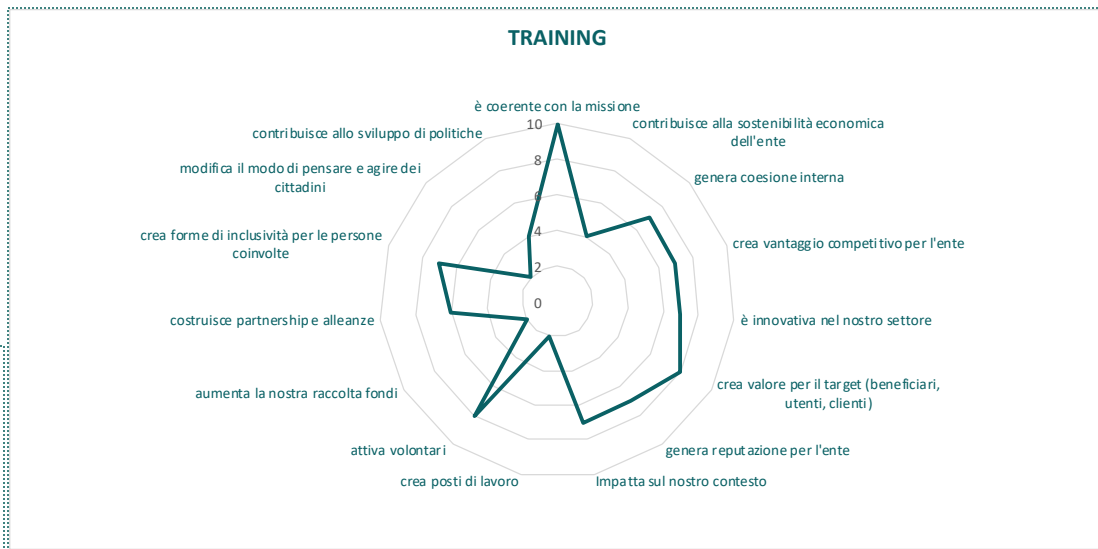
<b>DESCRIZIONE DEL PROCESSO</b>	Il processo comprende tutte le azioni nei diversi canali di donazione ai diversi livelli di expertise e di mansioni. L'obiettivo è di ottenere in donazione da privati cittadini e da aziende di produzione e/o di commercializzazione tutti i prodotti previsti dallo statuto. Tali prodotti sono da destinarsi agli enti in convenzione i quali, a seconda della complessità organizzativa che li caratterizza, li dispensano ai propri assistiti in condizioni di povertà sanitaria, sempre a titolo gratuito						
<b>SCOPO</b>	Aiutare gli enti del territorio che si occupano di persone in condizioni di fragilità e marginalità e che hanno un servizio di dispensazione farmaci e/o una struttura ambulatoriale ad avere a disposizione quanto loro necessario nei tempi, quantitativi, scadenze indicati						
<b>IT</b>	<i>Software base</i> : EXCEL			<i>Software avanzati</i> : BFONLINE, FARMACONSULT			
<b>ATTIVITÀ (in ordine sequenziale per fase)</b>	1. Ingaggio degli enti (procedura di convenzione); 2. Ingaggio delle farmacie (procedure di adesione); 3. Ingaggio dei volontari (per i diversi canali e per le diverse mansioni); 4. Formazione dei volontari; 5. Reperimento dei farmaci; 6. Registrazione e suddivisione dei farmaci; 7. Consegna						
<b>PERSONE</b>	<i>Ruoli</i>	<i>Personale Totale</i>	<i>Tot ore lavorate</i>	<i>Costo Totale</i>	<i>Volontari Totali</i>	<i>Tot ore volontari</i>	<i>Valore operatività volontari</i>
	vicepresidente direttore resp. logistica e magazzino resp. fundraising progettista resp. comunicazione segreteria resp. sanitario resp. farmacie resp magazzino farmaci coordinatore volontari GRF Torino	5	1.301	20.840,00 €	42	5.524	72.138,00 €



# Come funziona il Banco?

## I processi primari/training

Il processo, considerato primario dell'ente per la sua natura di organizzazione di volontariato, è ritenuto fondamentale per la sostenibilità delle attività dell'ente. Il processo sottolinea la particolare attenzione dedicata rivolta ai volontari da parte dell'ente, ed è sufficientemente formalizzato. Con le dovute cautele possiamo asserire che il processo generi un vantaggio anche di tipo competitivo per l'ente aumentando il grado di retention dei propri volontari, come dimostrato sia dal basso livello di turn over.





## TRAINING

<b>DESCRIZIONE DEL PROCESSO</b>	Il processo comprende tutte le attività di formazione interna ed esterna rivolte ai volontari e agli stakeholder inclusi nei progetti						
<b>SCOPO</b>	Rendere i volontari a conoscenza della mission associativa, fornire le competenze trasversali e strutturare quelle specifiche per le diverse mansioni. Formare gli enti sull'operatività in BFOnline, renderli consapevoli delle potenzialità dei canali di donazione ed autonomi nella definizione dei bisogni e nella trasmissione all'associazione. Formare i farmacisti sull'operatività della Giornata di Raccolta del Farmaco e del Recupero Farmaci Validi non Scaduti Formare i volontari della GRF all'operatività nella settimana dell'evento						
<b>IT</b>	<i>Software base</i> : EXCEL, GOOGLE FORM, POWER POINT			<i>Software avanzati</i> : BFONLINE			
<b>ATTIVITÀ (in ordine sequenziale per fase)</b>	1. Reclutamento volontari (stabili, sporadici); 2. Relazione con stakeholders; 3. Predisposizione di moduli formativi con relativo materiale, formazione (on line, in presenza, in affiancamento, mista); 4. Accompagnamento e monitoraggio						
<b>PERSONE</b>	<i>Ruoli</i>	<i>Personale Totale</i>	<i>Tot ore lavorate</i>	<i>Costo Totale</i>	<i>Volontari Totali</i>	<i>Tot ore volontari</i>	<i>Valore operatività volontari</i>
	direttore resp. logistica e magazzino resp. fundraising resp. sanitario resp farmacie coordinatore volontari GRF Torino coordinatore volontari GRF provincia coordinatore volontari RFV	4	704	10.358,00 €	4	91	1.378,00 €



# Come funziona il Banco?

## I processi di supporto/indirizzo e controllo

INDIRIZZO E CONTROLLO							
<b>DESCRIZIONE DEL PROCESSO</b>	Fanno parte del processo tutte le attività di indirizzo generale, di relazione con la Fondazione Banco Faemaceutico onlus, di relazione istituzionale, di controllo di congruità con la mission delle iniziative in essere o da attivare.						
<b>SCOPO</b>	Attuare le delibere dell'assemblea dei soci, fornire gli indirizzi per la gestione ordinaria e straordinaria dell'associazione, assicurare i rapporti istituzionali tra l'associazione e gli stakeholder pubblici e/o privati						
<b>IT</b>	<i>Software base</i> : posta elettronica				<i>Software avanzati</i> :		
<b>ATTIVITÀ (in ordine sequenziale per fase)</b>	1. Convocazione del Consiglio Direttivo; 2. Decisioni del Consiglio Direttivo su indirizzo e controllo; 3. Relazioni con gli stakeholders per raggiungere gli obiettivi di indirizzo e controllo; 4. Presenza a eventi importanti per l'associazione						
<b>PERSONE</b>	<i>Ruoli</i>	<i>Personale Totale</i>	<i>Tot ore lavorate</i>	<i>Costo Totale</i>	<i>Volontari Totali</i>	<i>Tot ore volontari</i>	<i>Valore operatività volontari</i>
	presidente vicepresidente direttore	3	1.215	16.740,00 €	8	223	4.426,00 €



# Come funziona il Banco?

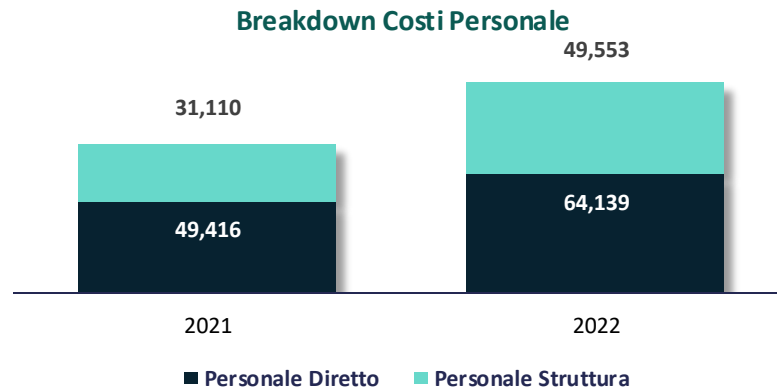
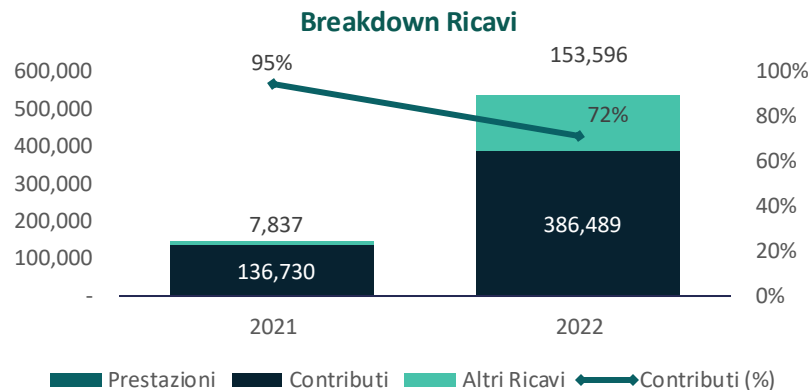
## I processi di supporto/ amministrazione

AMMINISTRAZIONE							
<b>DESCRIZIONE DEL PROCESSO</b>	Fanno parte del processo tutte le attività di segretariato generale, di gestione amministrativa di rendicontazione e le operazioni di contabilità. A queste vanno aggiunte tutte le attività di relazione con gli enti e le farmacie quali comprendono le procedure di adesione ai progetti associativi e le procedure di convenzionamento.						
<b>SCOPO</b>	Registrare ogni movimento contabile, gestire il processo di contabilità garantendo il rispetto delle procedure e degli adempimenti fiscali-tributari, predisporre le rendicontazioni dei progetti, in sinergia con lo studio contabile esterno predisporre i bilanci consuntivi e previsionali. In questo processo si collocano le operazioni di allestimento e perfezionamento o rinnovo delle convezioni degli enti e il relativo invio in Fondazione per la validazione						
<b>IT</b>	Software base : posta elettronica, EXCEL, ACCESS			Software avanzati : AREA			
<b>ATTIVITÀ (in ordine sequenziale per fase)</b>	1. Ricezione, predisposizione e invio documenti; 2. Archiviazione; 3. Pagamenti; 4. Controllo budget; 5. Perfezionamento convenzioni; 6. Contatti con lo studio di commercialista						
<b>PERSONE</b>	<i>Ruoli</i>	<i>Personale Totale</i>	<i>Tot ore lavorate</i>	<i>Costo Totale</i>	<i>Volontari Totali</i>	<i>Tot ore volontari</i>	<i>Valore operatività volontari</i>
	direttore contabile	4	1.194	14.730,00 €	5	837	8.370,00 €



# Come funziona il Banco? Economics\*

\*Dati bilancio risalenti al 2022 rilevati e analizzati da On! nel percorso di NGY



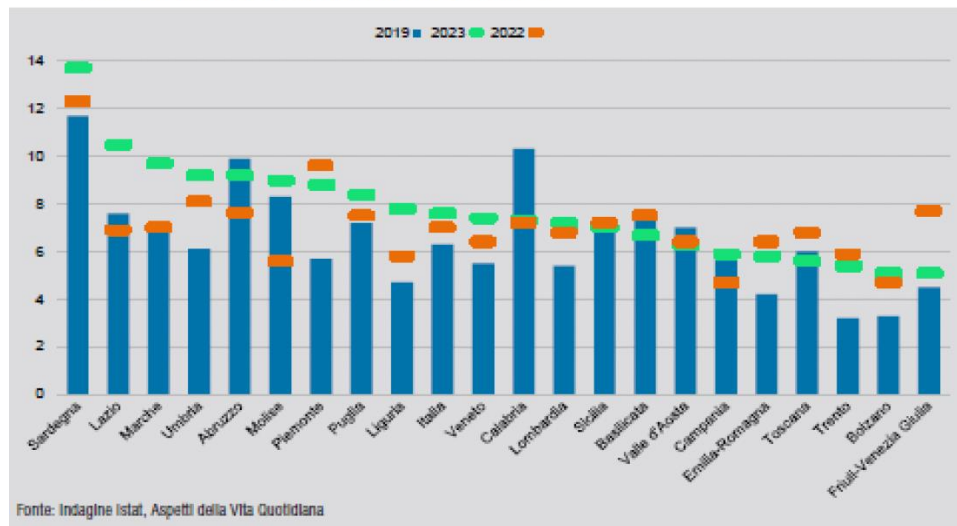


# Come funziona il Banco?

## Valore e relazioni generate

Persone che, negli ultimi 12 mesi, hanno rinunciato a prestazioni sanitarie pur avendone bisogno, per regione. Anni 2019, 2022 e 2023. Valori percentuali.

Figura 6. Persone che, negli ultimi 12 mesi, hanno rinunciato a prestazioni sanitarie pur avendone bisogno, per regione. Anni 2019, 2022 e 2023 (dati provvisori). Valori percentuali







# Come funziona il Banco?

## Valore e relazioni generate

ASSISTITI 2023 BFTO	ADULTI	MINORI
42.855	36.892	5.963
Totale (%)	84%	16%

PRINCIPALI ENTI	ASSIS TITI
ASSOCIAZIONE SOCIO SANITARIA CAMMINARE INSIEME	6.540
ASSOCIAZIONE GRUPPO ABELE ONLUS	4.965
ASSOCIAZIONE CENTRO COME NOI SANDRO PERTINI - ORGANISMO SERMIG DI VOLONTARIATO	4.061
SOCIETA' PER GLI ASILI NOTTURNI UMBERTO I ONLUS	786
ASSOCIAZIONE MISERICORDES ONLUS	690
PROTESI DENTARIA GRATUITA	670
FRATI MINORI PIEMONTE E.T.S.	650
CRI - CROCE ROSSA ITALIANA MONCALIERI	556
CARITAS DIOCESANA IVREA	380
AMICI DEL MONDO WORLD FRIENDS ONLUS	337
<b>TOTALE</b>	<b>19.635</b>



# Come funziona il Banco?

## Valore e relazioni generate

Canale	Tipologia prodotto	Lo possiamo donare ad un ente che dispone
GIORNATA DI RACCOLTA DEL FARMACO (GRF)	farmaci di fascia A da automedicazione = senza obbligo di ricetta	di persona con qualifica sanitaria (es. infermiere), locale di stoccaggio separato + armadio farmaci
RECUPERO FARMACI VALIDI NON SCADUTI (RFV)	farmaci di fascia C con obbligo di ricetta	di un medico e farmacista iscritti ai rispettivi ordini professionali, locale di stoccaggio separato + armadio farmaci
RECUPERO FARMACI VALIDI NON SCADUTI (RFV)	farmaci di fascia C con obbligo di ricetta; farmaci di fascia H	Città della Salute e della Scienza di Torino per pazienti in dimissione e Presidio Ospedaliero Cottolengo
DONAZIONI AZIENDALI	farmaci di fascia A e C	In dipendenza della tipologia ente ricevente come descritto sopra.



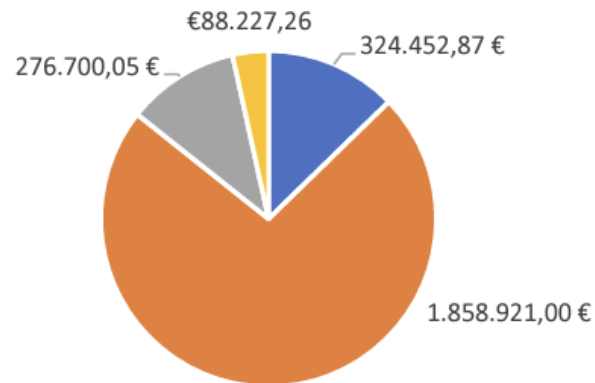
# Come funziona il Banco?

## Valore e relazioni generate

	2022	2023
GIORNATA DI RACCOLTA DEL FARMACO	324.452,87 €	249.088,33 €
DONAZIONI AZIENDALI	276.700,05 €	904.554,40 €
RECUPERO FARMACI VALIDI	1.858.921,00 €	1.456.225,90 €
<b>Totale</b>	<b>2.460.073,92 €</b>	<b>2.609.868,63 €</b>

Tutti i dati riportati nelle tabelle sono estrazioni dalla piattaforma web BFOnline che, grazie al collegamento con l'archivio di Farmadati Italia, consente di registrare i farmaci e i presidi tramite il codice AIC, monitora e traccia tutti i movimenti delle donazioni su tutti i progetti fino alla consegna all'ente beneficiario, permettendo la valorizzazione dei beni donati a cui si sommano le informazioni ricavate dal gestionale Farmaconsult, software specifico utilizzato dalle farmacie. 2023.

### Valore donazioni pervenute agli enti anno 2023

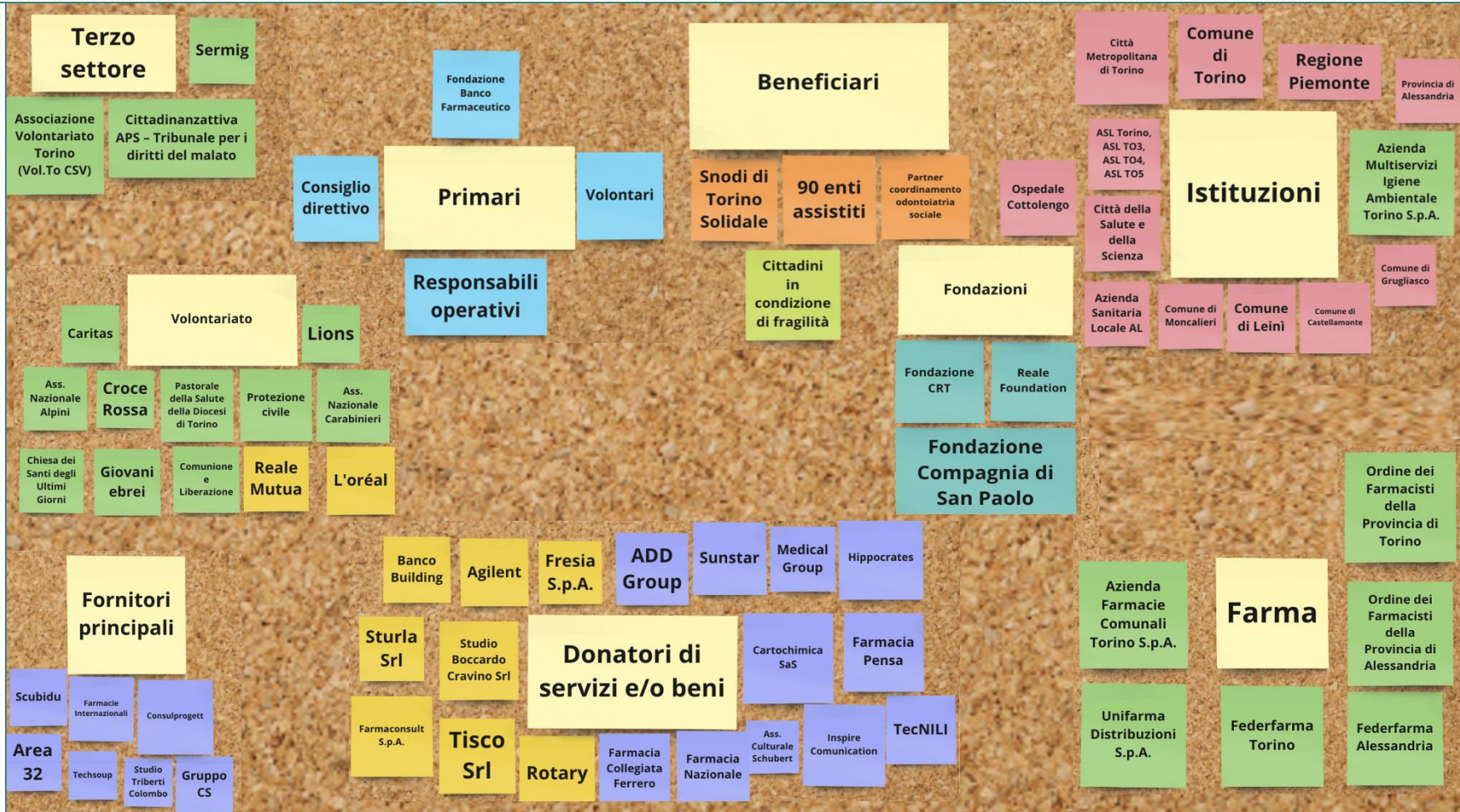


- Giornata di Raccolta del Farmaco
- Recupero Farmaci Validi
- Donazioni Aziendali
- Donazioni locali



Legenda

- Donatori
- Fornitori
- Istituzioni
- Partner
- Fondazioni
- Beneficiari indiretti
- Beneficiari diretti
- Primari
- Cluster





**STOP HERE  
TO REFUEL**  
(TAKE OUT AVAILABLE)





## Poster session

Essere volontari  
del Banco  
Farmaceutico di  
Torino





## Poster session

Domande	Significato
Chi è Banco Farmaceutico	Cosa rappresenta Banco per i suoi volontari
Cosa fa Banco Farmaceutico?	il contenuto concreto dell'organizzazione, cosa fa banco farmaceutico.
Perché fate quello che fate?	Che significato ha (per voi e per il territorio) quello che fate dentro Banco
Come fate quello che fate?	Con che stile organizzativo e seguendo quali principi.

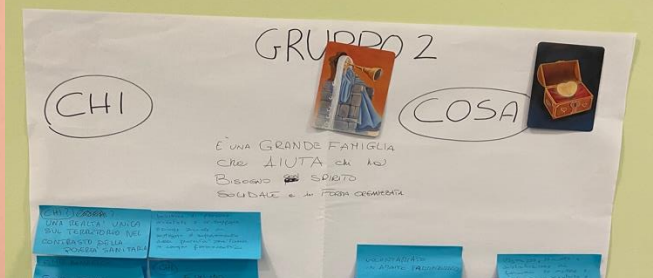
Domanda a sorpresa!

Che cos'è oggi banco farmaceutico per voi?

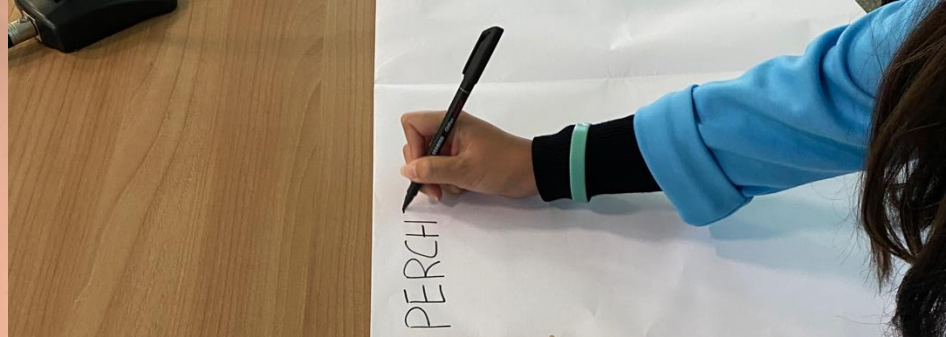
Scegliete una (o più) carte che descrivano cos'è oggi banco per voi e spiegate la vostra scelta

Una volta risposto alle seguenti domande:











È UNA GRANDE FAMIGLIA  
che AIUTA chi ha  
BISOGNO ~~con~~ SPIRITO  
SOLIDALE e in FORMA ORGANIZZATA

CHI

di persone  
a sviluppare  
ociale di  
il superamento





LOAI  
OPPORTUNITA'

ENTE BENEFICO

GRANDE FAMIGLIA

ASSOCIAZIONE DI AMICI  
CHE AIUTA CHI SI TROVA  
IN STATO DI NECESSITA'

COSA



AIUTA LE  
PERSONE IN DIFFICOLTA'  
(ATTRAVERSO ALTRI  
ENTI)

SOSTIENE  
PERSONE  
IN DIFFICOLTA'

BANCO RACCOLGE FARMACI E SDA.  
OTC ATTRAVERSO LA GAF, RACCOLTA  
FARMACI USATI E DONAZIONI  
INDUSTRIE.

2) COSA  
PARTECIPA  
AL BENE  
COMUNE

AIDUARE SPRECO  
E  
AIUTARE CHI  
HA BISOGNO

Racoglie e farmaci  
da ridistribuire

raccolta  
farmaci

COSA



È UN MODO PER AIUTARE  
IL PROSSIMO CHE SI TROVA  
IN DIFFICOLTÀ E RIDURRE  
LO SPRECO

COSA

Restituire utilità e dignità

ATTRAVERSO IL SUO LAVORO  
CERCA DI SODDISFARE PER  
QUANTO PIÙ POSSIBILE LE  
NECESSITÀ DEGLI ENTI  
CONVENZIONATI



# PERCHÉ

perché  
c'è il desiderio di restituire  
qualcosa a quello che  
ho ricevuto anche se era  
particolare merito

PERCHÉ? FATE QUELLO CHE FATE!  
PER AMICIZIA INIZIALMENTE E  
PER VOLO DI RESPONSABILITÀ!

PERCHÉ?  
Io personalmente  
faccio B.T. per  
imparare la  
gratuità e la  
con carità



Come  
è per  
E' con il  
più con

Perché?  
Perché è importante  
aiutare chi ha bisogno

NUOVE  
RISORSE  
GLI BENEFARI  
(FANNO FIORIRE)

③ Perché  
MERITO  
di una azienda  
avanzata !!  
in un'idea pensabile  
una delle strategie  
di marketing, risorse  
umane, Agente  
per un bene che sia  
una attività  
sostenibile  
e in crescita  
col tempo

PER ME E' UN'ESPERIENZA  
DI COLLABORAZIONE E DI RELAZIONE.  
-PER IL TERRITORIO, SONO QUASI  
IMPOSSIBILI PER COLMARE  
IL VUOTO LEGATO ALLA POVERTÀ. ③

Come  
con l'ai  
ogni sp  
più per

# PERCHÉ



anche

Per restituire valore

RESTITUIRE  
DEL  
BENE

PER LA NOSTRA

ME E' UN'ESPERIENZA  
DI CONDIVISIONE E DI RELAZIONE  
- PER IL TERRITORIO, SONO GOCCHE  
IMPOSSIBILI PER COLMARE  
IL VUOTO LEGATO ALLA GOVERNANZA

SENSIBILITA' AI BISOGNI CHE  
INCONTRO QUOTIDIANAMENTE  
(SPIDUCA NUOVE ISTITUZIONI)

3

Ho del tempo a disposizione  
e intendo dedicarlo ad  
attività socialmente utili.  
"fare" per sostenere bene e  
sostenere fatto

CONTRIBUIRE  
AD UN'ESPERIENZA  
NEL





CULTURA  
E  
IDEALE

COME





CHISSA! E' LA PAROLA CHE RAGGRUPPA  
CIO' CHE FACCIAMO,  
IN MODO PROFESSIONALE MA APERTO  
A TUTTE LE NUOVE ESIGENZE/MODALITA'  
CHE CI TROVIAMO DA AFFRONTARE

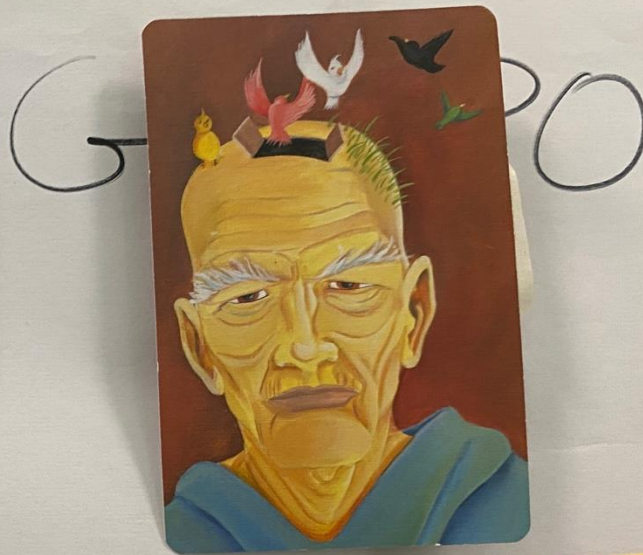
COME  
In modalità logoritmica  
cerchiamo per piccoli passi  
di arrivare ad una esperienza  
→ Accompagnata  
→ Efficace

Collaborativo  
e creativo  
seguendo le indicazioni

COME

CERCANDO DI ESSERE IL PIU'  
POSSIBILE ORGANIZZATO, COMPRESIVO,  
LOGICO.

SFRUTTANDO (positivo)  
I VOLONTARI



DO UT DES  
CIRCOLARITÀ



La possibilità di operare  
per aiutare il bisogno di  
chi è in difficoltà

INTERCETTA  
ENGAGE DIFFERE  
INCONTRARE PER

IMPEGNO  
E  
ORGANIZZAZIONE

Con un



# Contatti



Marco  
Libbi  
Consulenze trasformativa  
Referente progetto NGY



[marco.libbi@onimpresasociale](mailto:marco.libbi@onimpresasociale)



[onimpresasociale.it](http://onimpresasociale.it)



[On Srl Impresa Sociale - Trasformazioni Generative](#)

---



# Grazie.

